



U. PORTO

FEP FACULDADE DE ECONOMIA
UNIVERSIDADE DO PORTO

| m a n u a l d e i d e n t i d a d e

ÍNDICE

Logotipo e assinatura	4
Cores	6
Comportamento sobre fundos	8
Utilizações incorrectas	10
Formato mínimo	12
Tipografia	14
Estacionário	16



Manual Básico de Identidade Visual

Este Manual Básico de Identidade visual constitui um guia de consulta simples para uma correcta utilização do Logotipo.



4 | LOGOTIPO E ASSINATURA

Para uma comunicação eficaz, é fundamental utilizar o logotipo segundo regras, que ajudem a estabilizar, normalizar e uniformiza a sua identificação visual.

U. PORTO

FEP FACULDADE DE ECONOMIA
UNIVERSIDADE DO PORTO

	A	A	A	A		1/2 A	
B	U.	PORTO					
1/2 B							
1/4 B	FEP	FACULDADE DE ECONOMIA UNIVERSIDADE DO PORTO					
	1/2 A				x		



6 | CORES

O cromatismo é um factor fundamental na composição de uma identidade.

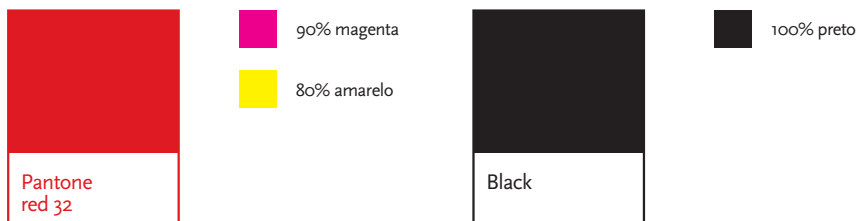
impressão
cores directas (pantone)

As cores que compõem o logotipo devem ser reproduzidas o mais fielmente possível. Preferencialmente deverão ser utilizadas em cores directas Pantone.



impressão
quadricromia (cmyk)

No caso de existir a impossibilidade de impressão com cores directas Pantone, será utilizada a impressão em quadricromia com as seguintes percentagens.





8 | COMPORTAMENTO SOBRE FUNDOS

Para uma comunicação eficaz, é fundamental utilizar o logotipo sobre fundos que não anulem a leitura da marca.

Quando o logotipo é utilizado sobre fundos de cor, desde que estes não prejudiquem a sua leitura.



Sobre fundos de cor clara as cores do logotipo mantêm-se.



No caso do fundo coincidir com as cores do logotipo, este último é aberto a branco.



Quando não for possível imprimir o logotipo em cor pantone ou quadricomia, o logo passará a ser impresso a preto e cinza (50% de preto).





10 | UTILIZAÇÕES INCORRETAS

Os componentes do logotipo estão agregados de uma forma imutável e devem ser utilizados sempre como um todo, independentemente da dimensão e aplicação.

Nunca deverão ocorrer alterações das normas estabelecidas para a correcta utilização do logotipo.
Alguns exemplos da utilização incorrecta do logotipo.

Utilização de cores incorrectas



Utilização de lettering incorrecto



Alteração de proporção ou posição dos elementos que constituem o logotipo.





12 | FORMATO MÍNIMO

A redução máxima da assinatura deve ter em conta a sua leitura perfeita.

O respeito por estas medidas salvaguarda a legibilidade da assinatura em situações normais. Caso o sistema de reprodução, ou material a aplicar seja de menor qualidade, sugere-se a utilização em dimensões maiores.



14 | TIPOGRAFIA

Para garantir a uniformidade da comunicação institucional, definiu-se uma família tipográfica, que deve ser aplicada em toda a comunicação.

Scala Sans

Scala Sans Plain

ABCDEFGHIJKLMNOPQRSTUVWXYZ
abcdefghijklmnopqrstuvwxyz
1234567890!?\$&(.,:;)

Scala Sans Italic

ABCDEFGHIJKLMNOPQRSTUVWXYZ
abcdefghijklmnopqrstuvwxyz
1234567890!?\$&(.,:;)

Scala Sans Bold

ABCDEFGHIJKLMNOPQRSTUVWXYZ
abcdefghijklmnopqrstuvwxyz
1234567890!?\$&(.,:;)

SCALA SANS CAPS

ABCDEFGHIJKLMNOPQRSTUVWXYZ
ABCDEFGHIJKLMNOPQRSTUVWXYZ
1234567890!?\$&(.,:;)

ESTACIONÁRIO

Cartões	18
Papel de carta	20
Envelopes	22
Capa dossier	24
Comunicação exterior	28
Anúncios de imprensa	31
Merchandising	32



Manual Básico de Identidade Visual



18 | ESTACIONÁRIO

Cartões institucionais pessoais e de empresa



Cartão institucional de agradecimentos - 130X85 mm - frente



Cartão nominais com função / título - 85X55 mm - frente



Cartão nominais com função e email / título - 85X55 mm - frente



Cartão sem identificação - 55X85 mm - frente



20 | ESTACIONÁRIO

Papel de fax, carta e continuado
- 210x297 mm

U. PORTO

FEP FACULDADE DE ECONOMIA
UNIVERSIDADE DO PORTO

RUA DR. ROBERTO FEIAS, 4200-464 PORTO
TELEFONE +351 22 557 11 00
Fax 351. 22 550 50 50
www.fep.up.pt

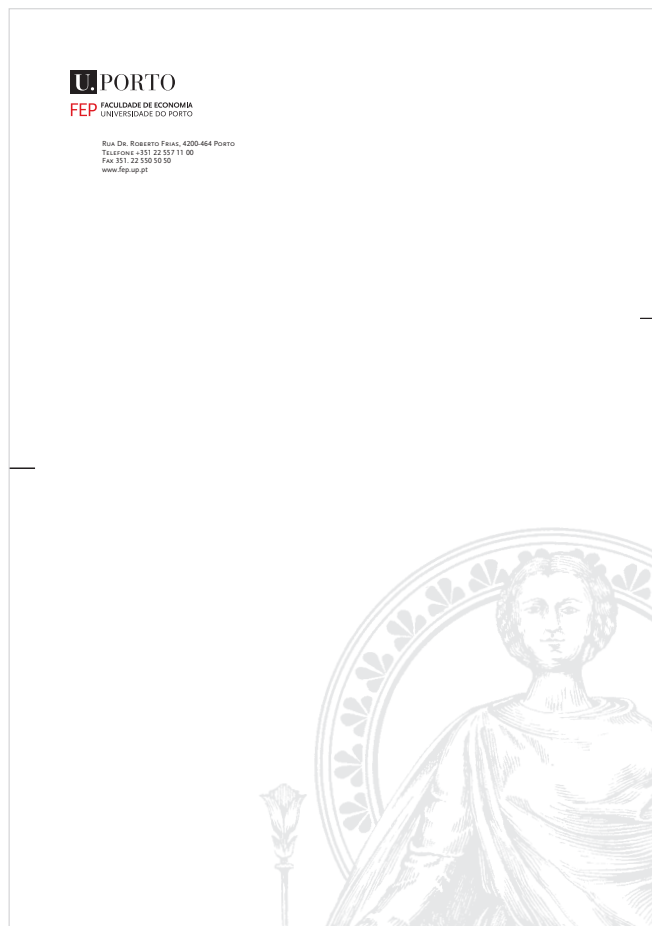
FAX

- Urgente
- Apreciar p.f.
- Comentar p.f.
- Responder p.f.
- Fazer Circular p.f.

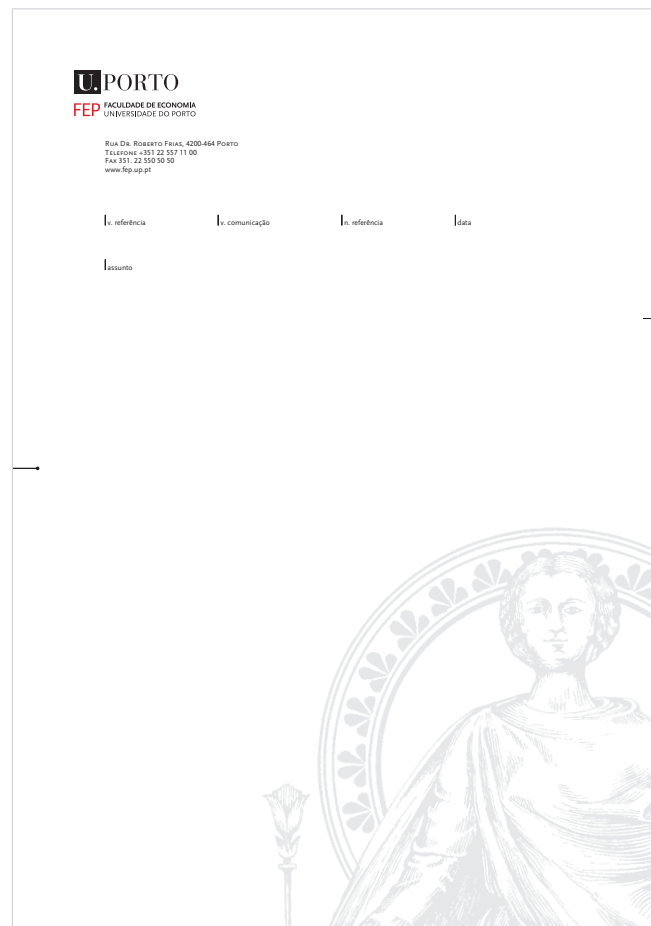
Para Nome: _____ De: _____
Para Empresa: _____ Págs.: _____
Fax: _____ Data: _____
Assunto: _____

Este fax pode conter informação privilegiada ou confidencial. Distribuído inadvertidamente ao destinatário. Se não for o destinatário ou a pessoa responsável pela sua entrega ao destinatário, não pode copiar ou entregar este documento a ninguém. Caso tenha recebido este fax por engano, agradecemos que nos informe de imediato por telefone. Obrigado.

Fax - (A4)



Papel de carta - (A4)



Papel de carta com referências (A4)



22 | ESTACIONÁRIO

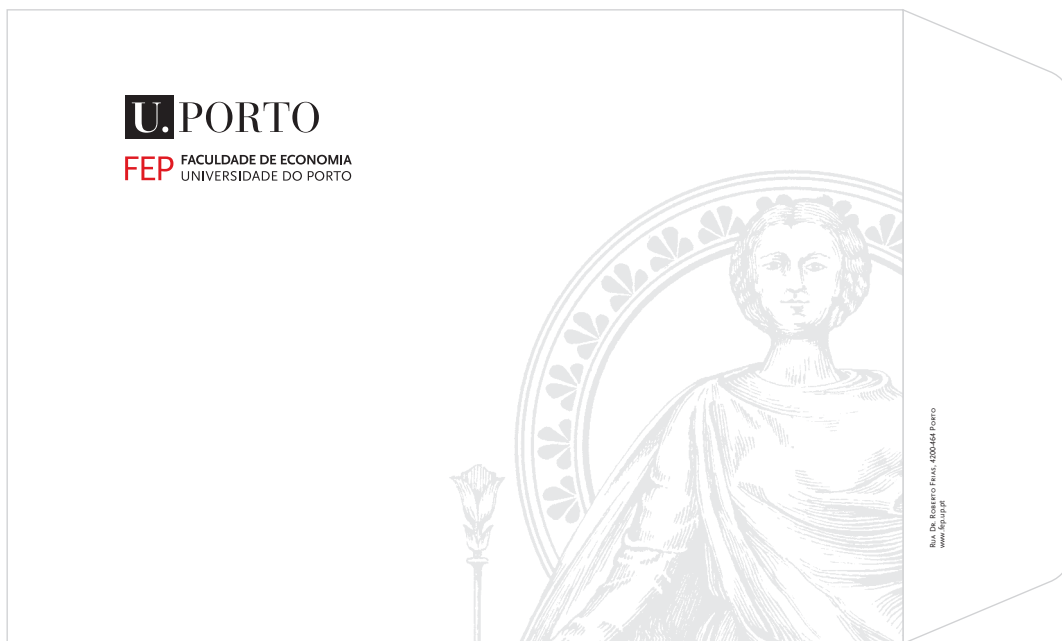
Envelopes DL com e sem janela, C3 e C4



Envelope - 177x120 mm



Envelope DL - 220x110 mm



Envelope C5 - 230x160 mm

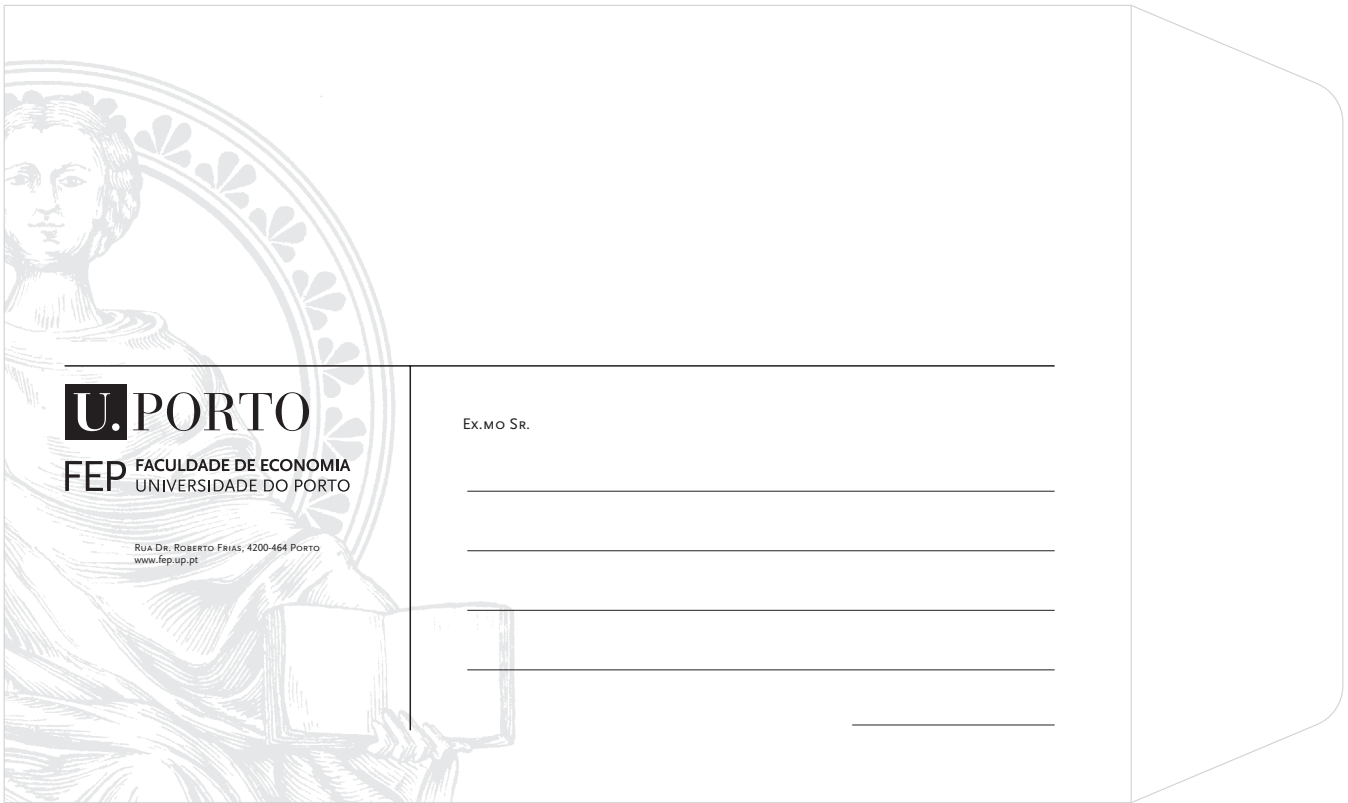


U. PORTO
FEP FACULDADE DE ECONOMIA
UNIVERSIDADE DO PORTO



Rua Dr. Roberto Frias, 4200-464 Porto
www.fep.up.pt

Envelope C4 - 350x250 mm - 2 cores



Envelope C4 - 350x250 mm - 1 cor



24 | ESTACIONÁRIO

Capa dossier - frente

46

46 Gerações de Licenciados



FACULDADE DE ECONOMIA DA UNIVERSIDADE DO PORTO
Rua Roberto Frias, 4200-464 Porto - Telefone 351 22 537 1100 Fax 351 22 535 91 51 - www.fep.up.pt



U. PORTO
FEP FACULDADE DE ECONOMIA
UNIVERSIDADE DO PORTO



www.fep.up.pt



26 | ESTACIONÁRIO

Capa dossier - interior

A visão da Faculdade de Economia da Universidade do Porto é ser uma referência nacional e internacional no campo das ciências económicas e empresariais, que ao nível da educação que ao nível da investigação científica.

Reconhecida pela qualidade do seu corpo docente, que alia a um elevado nível académico uma grande experiência prática e capacidade pedagógica, a FEP tem vindo a afirmar-se como um projecto inovador.

Frequentada por cerca de 2500 alunos de licenciatura e mais de 200 alunos de ensino pós-graduado, a FEP tem actualmente em funcionamento as licenciaturas em Economia e em Gestão e os mestrados em Economia, Ciências Empresariais, Análise de Dados e Sistemas de Apoio à Decisão e Desenvolvimento e Invenção Social conferindo igualmente o grau de doutor em Economia. Na área da pós-graduação estão disponíveis os cursos de Gestão Autárquica, Gestão Internacional, Gestão Imobiliária e MBA em Finanças. Esta Faculdade conta presentemente com 46 gerações de licenciados e mais de 6000 antigos alunos a desempenhar funções nos mais variados sectores de actividade.

OS CURSOS:

- LICENCIATURAS
 - > Economia
- MESTRADOS
 - > Economia
 - > Ciências Empresariais
 - > Análise de Dados e Sistemas de Apoio à Decisão
 - > Desenvolvimento e Invenção Social
- DOUTORAMENTO
 - > Economia
- POS-GRADUAÇÃO
 - > Gestão Autárquica
 - > Gestão Internacional
 - > Gestão Imobiliária
 - > MBA em Finanças



APOIO AO ALUNO

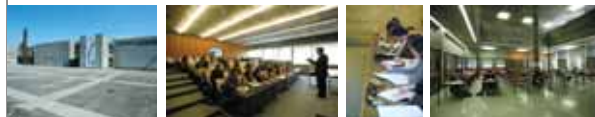
O Gabinete de Apoio ao Aluno tem como objectivo primordial a melhoria das condições dos alunos, do ponto de vista curricular e extracurricular. Actua essencialmente ao nível do acolhimento e integração dos novos estudantes, realização cultural e intelectual dos actuais estudantes e preparação do pós-licenciatura. A Secção de Integração Académica e Profissional, por sua vez, apoia os alunos e ex-alunos da FEP na transição e integração no mundo do trabalho. São assim desenvolvidas acções junto de empresas e potenciais entidades promotoras de saídas profissionais, com a finalidade de alargar e incrementar o número de oportunidades oferecidas aos recém-licenciados.

SERVIÇO DE INFORMÁTICA

Tem por missão proporcionar os meios informáticos necessários às actividades lectivas e de investigação da FEP, bem como às organizações de estudantes e organismos e departamentos da instituição. Todos os alunos têm a possibilidade de utilizar os serviços facultados pelo SI, dispondo de uma área de trabalho pessoal.

BIBLIOTECA

Presta apoio de carácter documental e informativo a todos os sectores de actividade da FEP e possibilita aos seus utilizadores, para além dos serviços de leitura de presença e de leitura domiciliária, o serviço de empréstimo inter-bibliotecas, o apoio à pesquisa nas bases e catálogos já informatizados e via Internet.



CABINETE DE MARKETING E COMUNICAÇÃO

Integrado numa política de dinamização de fluxos de informação interna e externa, este Gabinete foi criado com o objetivo de gerir de forma integrada as questões de comunicação e da imagem da FEP. Assim, e entre outras competências, o Gabinete de Marketing e Comunicação apoia a organização e dá a conhecer à sociedade as actividades e assuntos de carácter público, valorizando o papel da FEP no meio em que se insere. As relações externas da Faculdade e, mais especificamente, as relações com a Comunicação Social são funções deste serviço.

INVESTIGAÇÃO

Além da função de ensino, a FEP procura promover a investigação científica de carácter académico. De facto, nos últimos anos, tem apostado na qualificação do seu pessoal docente, o que permitiu a criação de um potencial científico capaz de satisfazer certas necessidades da comunidade envolvente, que enfrenta problemas que apelam cada vez mais para uma elevada qualificação dos serviços a prestar. O CEMPRE - Centro de Estudos Macroeconómicos e Previsão, o CETE - Centro de Estudos de Economia Industrial, do Trabalho e da Empresa e o NIAAD - Núcleo de Inteligência Artificial e Análise de Dados têm acolhido uma grande parte da investigação académica e ligada à formação. São, por isso, financiados pela FCT e, nesse âmbito, sujeitos a avaliações periódicas por painéis científicos internacionais. Por sua vez, o CEDIES - Centro de Economia e Desenvolvimento Regional, Estudos e Serviços tem tido uma expressão mais significativa na produção de serviços de I&D nas respectivas áreas de competência. Completando o enquadramento institucional da investigação, o ISFEP - Instituto de Investigação e Serviços da FEP, que gere a interface com a comunidade, tem como uma das suas missões a valorização da investigação produzida na FEP. Por isso, os serviços de I&D produzidos na FEP, quer nos centros de investigação, quer de forma não integrada, são contratados através do ISFEP.

A FEP CONTA AINDA COM UM CONJUNTO DE ORGANISMOS AUTÓNOMOS DINÁMICOS COMO:

- AEFEF – Associação de Estudantes da FEP
(Tel. 22502597/22504899; aefef@fep.up.pt)
- AIESEC – Associação Internacional de Estudantes de Ciências Económicas e Empresariais
(Tel./Fax. 22504603; aiesec@fep.up.pt)
- FEP Junior Consulting
(Tel./Fax. 22509083; fjcc@fep.up.pt)
- AAAFEP – Associação dos Antigos Alunos da FEP
(Tel. 22537208; aaafep@fep.up.pt)
- Tuna Académica da Faculdade de Economia do Porto
(www.taefep.pt)
- Tuna Feminina de Economia do Porto
(http://www.fep.up.pt/alunos/tafef/index.html)
- ECO - Grupo de Teatro Amador
(Tel. 22502597/22504899; ecoteatro@fep.up.pt)
- eCORO – Coro da Faculdade de Economia do Porto
- Grupo Coral da Faculdade de Economia



28 | COMUNICAÇÃO EXTERIOR

Mupis, Bandeiras, painais 8x3



Mupi - 220x110mm



Bandeira - 3x1m

U. PORTO
FACULDADE DE ECONOMIA
UNIVERSIDADE DO PORTO | Telefone 351. 22 557 11 00 > Fax 351. 22 550 50 50 > www.fep.up.pt

Out-door - 8x3m



30 | ESTACIONÁRIO

Anúncios de imprensa
Aplicação para formatos ao alto e ao baixo

U. PORTO

FEP FACULDADE DE ECONOMIA
UNIVERSIDADE DO PORTO

Cursos de Mestrado e Pós-Graduação
2004 - 2005



Mestrado e Pós-Graduação - FEP

- > Mestrado em Economia
- > Mestrado em Ciências Empresariais
- > Mestrado em Análise de Dados e Sistemas de Apoio à Decisão
- > Pós-Graduação em Competitividades e Políticas Estruturais

Pós-Graduação - FEP | ISFEP

- > Análise Financeira, em colaboração com APAF (candidaturas não abertas)
- > Finanças e Fiscalidade
- > Gestão Autárquica
- > Gestão Imobiliária
- > MBA em Finanças

CONTACTOS

Programas de Mestrado e Pós-Graduações FEP
Fátima Araújo - Telef. 225 571 117 - email mestrado@fep.up.pt

Programas de Mestrado e Pós-Graduações FEP
Sónia Santos - Telef. 225 571 1200 - email isfep@fep.up.pt | isfep@fep.up.pt | isfep@fep.up.pt

Pós-Graduação em Finanças e Fiscalidade e em Gestão Autárquica
Noémia Ferreira - Telef. 225 571 207 - email isfep@fep.up.pt

FEP - R. Dr. Roberto Frias, 4200-464 Porto - Telef. 351. 22 557 11 00 | Fax 351. 22 550 50 50 - www.fep.up.pt

52 ANOS
FACULDADE DE ECONOMIA

Faculdade de Economia
Universidade do Porto

U. PORTO
FEP FACULDADE DE ECONOMIA
UNIVERSIDADE DO PORTO

- Rua Dr. Roberto Frias, 4200-464 Porto
- Telefone 351 22 557 11 00 | Fax 351 22 550 50 50
- www.fep.up.pt

Anúncio - A4

Faculdade de Economia
Universidade do Porto

U. PORTO
FEP FACULDADE DE ECONOMIA
UNIVERSIDADE DO PORTO

- Rua Dr. Roberto Frias, 4200-464 Porto | Telefone 351 22 557 11 00 | Fax 351 22 550 50 50
- www.fep.up.pt

Anúncio - A5



32 | ESTACIONÁRIO

Merchandising - aplicação a várias peças de divulgação com aplicação a 1 e 2 cores.



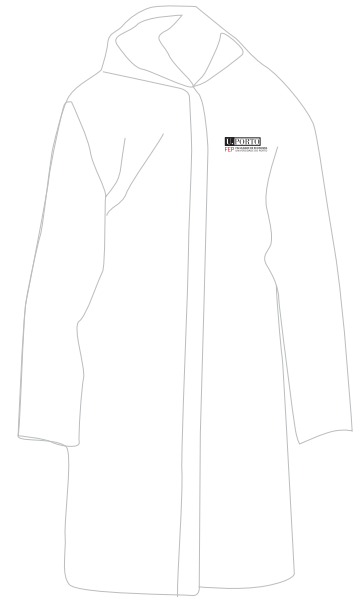




34 | ESTACIONÁRIO

Merchandising - aplicação a várias peças de divulgação com aplicação a 1 e 2 cores.





U. PORTO
FEP FACULDADE DE ECONOMIA
UNIVERSIDADE DO PORTO